



WA270-8E0

EU Stage 5
Cargador frontal



Las imágenes pueden incluir equipamiento especial.

**Un equipo versátil
diseñado para
variadas aplicaciones**

El cargador frontal Komatsu WA270-8E0 ofrece una combinación excepcional de estabilidad, potencia de arranque y fuerza de tracción. Potente motor de 6 cilindros con KDPF y SCR. Par diferencial proporcional para máxima tracción. Control de velocidad variable con función de avance lento. Control automático de tracción.

WA270-8E0 EU Stage 5 Cargador frontal

Características generales

- **Potencia neta al volante (ISO 9249):** 149 hp.
- **Capacidad del balde:** 2,2 m³.
- **Peso de operación aproximado:** 13.200 kg.
- **Tamaño neumáticos:** 20.5-R25 L3.

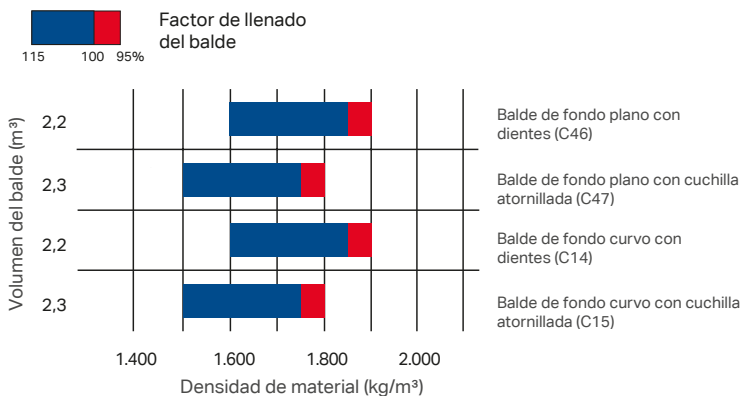
Transmisión y frenos

- Transmisión hidrostática controlada electrónicamente.
- Limitador de velocidad variable.
- Tracción en las cuatro ruedas.
- Eje frontal Heavy Duty fijo semiflotante.
- Eje trasero Heavy Duty semiflotante, oscilación de 20° y soportado por un pasador central.
- Rueda cónica con dientes rectos.
- Frenos de servicio bañados en aceite accionados hidráulicamente en las 4 ruedas.
- Freno de estacionamiento y emergencia de tipo disco, húmedos.
- Velocidades de traslado máxima 38,0 km/h hacia delante y 38,0 km/h en reversa.
- Velocidad de traslado mínimo de 1,0 - 13,0 km/h hacia delante y 1,0 - 13,0 km/h en reversa.

Sistema eléctrico

- 02 baterías de 12V/110 Ah.
- Alternador de 24V/90 A.
- Motor de arranque de 24V (5,5 kW).

Balde



Motor diésel

- Modelo Komatsu SAA6D107E-3, 4 tiempos.
- 149 hp @ 2.000 r. p. m.
- Diésel turbo-cargado, inyección directa y aftercooler.
- Refrigerado por agua.
- Desplazamiento de 6,69 L, 6 cilindros en línea.
- Filtro de aire seco, de doble elemento con indicador y auto-evacuador de polvo.
- Todas las velocidades gobernadas electrónicamente.
- Cumple con norma de emisiones EU Stage 5 (certificado).
- Estanque de combustible de 186 L.



Sistema de dirección

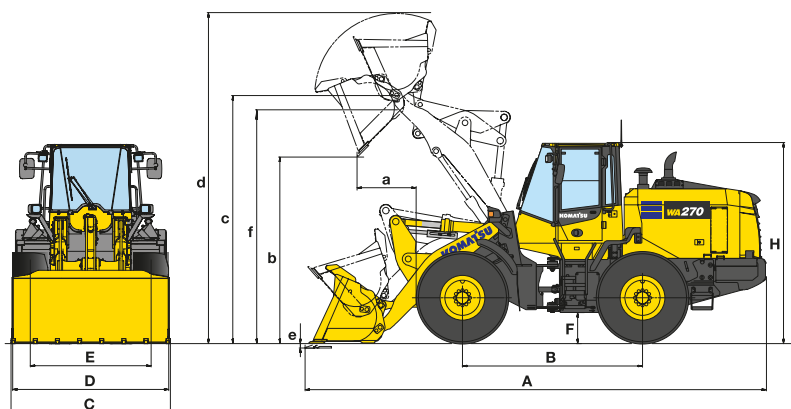
- Sistema de dirección de tipo articulado, asistida y completamente hidráulica
- Angulo de dirección de 40,0° a cada lado.
- Radio mínimo de giro al centro del neumático exterior de 5.240 mm.

Sistema hidráulico

- Bomba hidráulica de dirección de tipo pistones.
- Bomba hidráulica de dirección de capacidad de 150 ltr/min.
- Presión de alivio de dirección de 210 kgf/cm².
- Bomba hidráulica de carga de tipo CLSS (sistema hidráulico de circuito cerrado).
- Bomba hidráulica de carga de capacidad de 150 ltr/min.
- Presión de alivio de carga 320 Kg/cm².



Dimensiones



a Alcance a 45°	1.133 mm
b Altura de descarga a 45°	2.773 mm
c Altura del punto de giro del balde	3.965mm
d Altura del canto superior del balde	5.185 mm
e Profundidad de excavación	125 mm
f Altura máx. de carga a 45°	3.680 mm
A Longitud total, balde en el suelo	7.658 mm
B Distancia entre ejes	2.900 mm
C Anchura del balde	2.550 mm
D Ancho sobre neumáticos	2.470 mm
E Ancho de vía	1.930 mm
F Altura libre mínima	465 mm
H Altura total	3.200 mm

Todas las medidas con neumáticos 20.5 R25 con contrapeso adicional.

Cabina

- Cabina ROPS/FOPS (Monocasco) SAE J1040c ISO 3449.
- SpaceCab™.
- LwA (ruido externo): 105 dB(A) (2000/14/EC Stage II).
- LpA (ruido interno): 68 dB(A) (ISO 6396 nivel de ruido dinámico).
- Bajos niveles de vibración (EN 12096:1997).
- 2 puertas de acceso (ISO 3471).
- Vidrio retrovisores izquierdo y derecho.
- Aire acondicionado.
- Alarma y luz de retroceso.
- Asiento ajustable con apoyabrazos.
- Limpia parabrisas.
- Piso de goma.
- Calefacción y defroster.
- Cinturón de seguridad, 2 puntos (78 mm).
- Posicionador automático de balde.
- Asiento tipo suspensión reclinable.

Neumáticos

El cargador viene equipado con cuatro (4) neumáticos estándar de medidas 20.5-25, dos (2) de ellos montados en el eje delantero y dos (2) en el eje trasero.

Equipamiento estándar

- Motor Komatsu modelo SAA6D107E-3.
- Cabina de operador presurizada e insonorizada.
- Neumáticos de medidas 20.5-25.
- Sistema CLSS (Sensor de Carga de Centro Cerrado).
- Contiene HFC-134a (índice GWP 1430) - 1,0 kg.
- Balde estándar de 2,2 m³ @ 1,6 ton/m³.
- Komtrax.
- Kick-down switch.
- Cabina ROPS/FOPS.
- Piso de goma.
- Espejos retrovisores.
- Bocina eléctrica.
- Monitoreo electrónico.
- Freno de emergencia.
- Asiento tipo suspensión reclinable.
- Aire acondicionado.
- Tercera función hidráulica.
- Cinturón de seguridad, 2 puntos (78 mm).
- Limpia parabrisas.
- Calefactor y defroster.
- Monitor digital.
- Luz y alarma de retroceso.
- Luces de trabajo 2 delanteras, 2 traseras y 2 frontales en cabina.
- Señalizadores.



Los diseños, las especificaciones y la información de los productos en este documento se entregan solo para propósitos informativos y no constituyen garantías de ningún tipo. Los diseños y las especificaciones de los productos pueden cambiar en cualquier momento sin previo aviso. Las únicas garantías que se aplican a la venta de productos y servicios son las garantías escritas estándar de Komatsu, que se proporcionarán previa solicitud.

Komatsu y otras marcas registradas utilizadas en este documento son propiedad de Komatsu Ltd., Komatsu América Corp., Komatsu Mining Corp. o una de sus filiales, o los respectivos dueños o concesionarios.



www.komatsulatioamerica.com

